

**ESTRUCTURA DEL TERRITORIO**

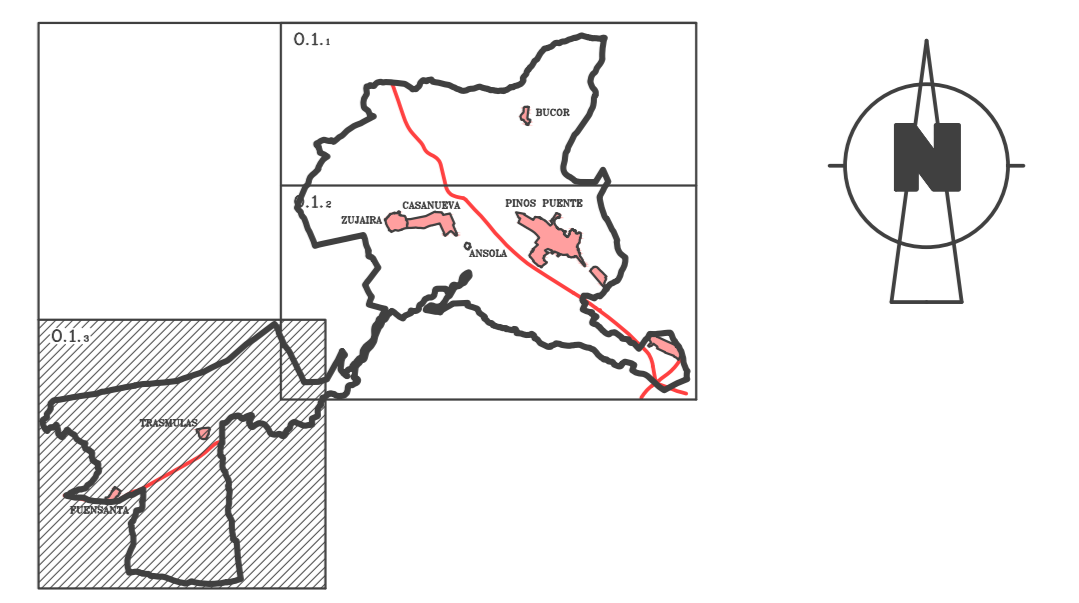
SISTEMA GENERAL DE COMUNICACIONES	RED VIARIA	DE CARACTER AUTÓNOMICO	
		DE CARACTER LOCAL	
SISTEMA GENERAL DE ESPACIOS LIBRES	RED FERROVIARIA	DE CARACTER AUTÓNOMICO	
		DE CARACTER LOCAL	
SISTEMA GENERAL DE EQUIPAMIENTOS			

**OTRAS DETERMINACIONES TERRITORIALES**

URBANÍSTICAS	LIMITES SINGULARES AL CRECIMIENTO (POTAG)	
HIDROLÓGICAS	ZONA DE POLICIA DE CAUCES PÚBLICOS	
	ACTUACIONES DE PROTECCIÓN PRENTE A INUNDACIONES	
	PERÍMETRO DE PROTECCIÓN DEL ACUÍFERO (SEGÚN C.B.G.)	

**CLASIFICACION DEL SUELO (CATEGORIAS Y USOS GLOBALES)**

<b>SUELO URBANO (SU)</b>	USOS GLOBALES	RESIDENCIAL	
		INDUSTRIAL	
<b>SUELO URBANIZABLE (SUB)</b>	SECTORIZADO (SUBS)	RESIDENCIAL	
		INDUSTRIAL	
<b>SUELO NO URBANIZABLE (SNU)</b>			
<b>DE VIAS PECUARIAS</b>			
<b>DE CAUCES</b>			
<b>DE ESPECIAL PROTECCIÓN POR LEGISLACIÓN ESPECÍFICA (SNUPELE)</b>			
<b>DE ESPECIAL PROTECCIÓN POR PLANIFICACIÓN TERRITORIAL (SNUPEPT)</b>			
<b>DE PROTECCIÓN NATURAL O RURAL (SNUPNR)</b>			



**AYUNTAMIENTO DE PINOS PUENTE**

**Plan General de Ordenación Urbanística de PINOS PUENTE**

<b>EQUIPO REDACTOR:</b>	ARTURO ABRIL SÁNCHEZ.....Arquitecto.	PLANO DE ORDENACIÓN ESTRUCTURAL
	JULFRAÍD A. BERNARDO.....Arquitecto.	<b>TERRITORIO MUNICIPAL:</b>
	JOSÉ L. RODRÍGUEZ-PASQUAL.....Arquitecto.	<b>ESTRUCTURA Y CLASIFICACIÓN DEL SUELO.</b>
	ANTONIO GARCÍA LLEDO.....Biólogo.	CATEGORÍAS DEL SUELO NO URBANIZABLE Y ZONAS DE DETERMINACIONES TERRITORIALES
	JOSÉ MARÍA MARTOS BOLIUDA.....Abogado.	
	RUBÉN YESTE MARTÍN.....I.C.C.P.	
	ÁNGEL RODRÍGUEZ AGUILERA.....Arquitecto.	
	TERESA SÁNCHEZ.....T.S.A.T.	
	ANTONIO BERRUEZO.....Delineante.	