

16 MAYO 1992

INICIAL
Aprobado por el Ayuntamiento
Pleno en sesión celebrada
el 30 ENE. 1992

Pinos Puente a 7 MAYO 1992 de 19
El Secretario,

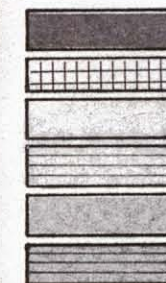


REVISION DE LAS NORMAS SUBSIDIARIAS DE PLANEAMIENTO MUNICIPAL



USOS PORMENORIZADOS EN SUELO URBANO

RESIDENCIAL



- Intensiva (Manzana Cerrada)
- Extensiva (Bloque)
- Tradicional (Vivienda Rural)
- Doble Crujía
- Unifamiliar Adosada
- Unifamiliar Aislada

INDUSTRIAL



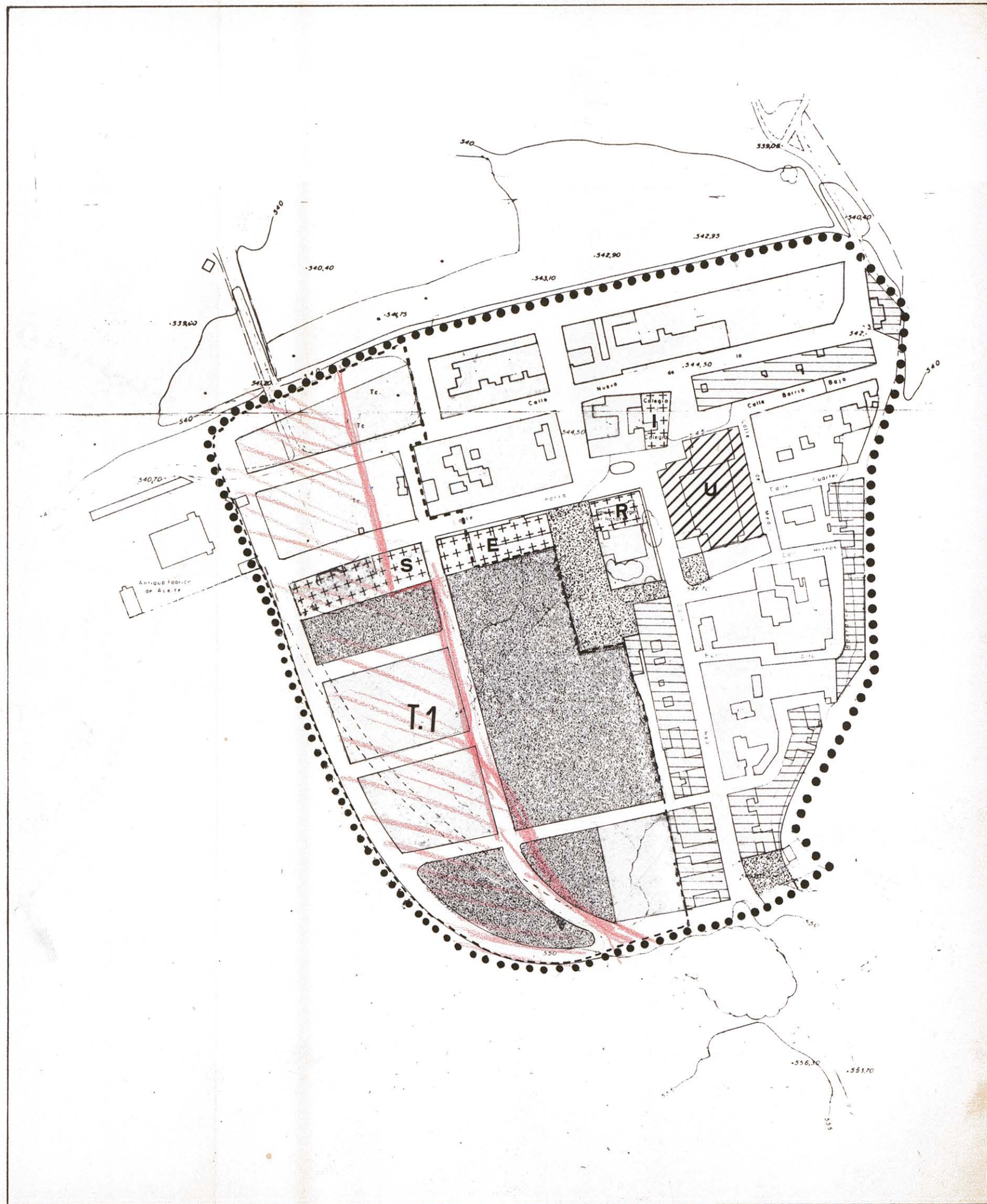
- Polígono
- Zona
- Industria Urbana

SERVICIOS E INSTITUCIONES



- Religioso
- Deportivo
- Educacional
- Institucional
- Sanitario
- Cementerio
- Mercado
- Infraestructu

ZONA VERDE



PROVISIONAL
Aprobado por el Ayuntamiento
Pleno en sesión celebrada
el 24 ABR. 1992

Pinos Puente a 7 MAYO 1992 de 19
El Secretario,



ENRIQUE OLMEDO ROJAS, arquitecto . JOSE LUIS SANTANA MOCHON, abogado.

[Signature]
Granada, Enero 1992

